

## **SOSTITUZIONE LAMPADINA DEL QUADRO STRUMENTI R1150RT**

**serpik**      **08/06/2004**      **R1150RT**

Per sostituire una lampadina del quadro su una R1150RT cosa bisogna smontare?

**Imonterz**      **09/06/2004**      **R1150RT**

Ho smontato personalmente tutto il cruscotto per il montaggio della radio (la moto non era predisposta).

Per arrivare al quadro strumenti devi rimuovere plexiglas e rivestimento superiore (quello dove "scorrono" le guide del dispositivo per la regolazione del cupolino).

Quindi devi smontare la manopola del cavo bowden per la regolazione del faro, e poi il rivestimento del cruscotto (quello che ingloba il rivestimento delle casse).

Non ricordo bene ma credo che per quest'ultima operazione vadano anche rimossi gli specchietti.

A questo punto dovresti poter accedere al quadro degli strumenti: si può facilmente smontare "in blocco".

Dimenticavo: rimboccati le maniche...è un lavoro noioso e lunghetto! (per una lampadina, poi!!!)

**Nitto**      **22/11/2005**      **R1150RT**

Procedura per la sostituzione delle lampadine degli strumenti per l'RT.

### **1) smontaggio plexiglas**

- svitare le 4 brugole che reggono il "vetro" ai due attacchi. E' preferibile fare questa operazione con qualcheduno che regga il vetro per evitare che questo scivoli e si graffi.
- fate attenzione a non perdere i 4 tondini in gomma posizionati fra il vetro ed i supporti.

### **2) smontaggio parte superiore cruscotto**

- svitare le 10 brugole che fissano il pezzo e quindi sollevarlo verso l'alto.
- fate attenzione a non danneggiare le due guarnizioni in gomma sulla parte anteriore attraverso le quali dovete far sfilare i supporti del vetro.

### **3) smontaggio parte anteriore del cruscotto**

- sganciate gli specchietti (prendeteli con due mani e forzate verso il davanti della moto, si staccheranno dai supporti)
  - togliete la lampadina della freccia, ruotando il suo supporto in senso antiorario al fine di sbloccare il tutto.
  - posizionate gli specchi in un luogo stabile e sicuro (se vi cadono, più che i 7 anni di disgrazia sono preoccupanti i 184 € per ricomprarli).
  - svitate le 4 brugole ai lati (che si trovavano sotto gli specchi).
  - svitate le due brugole frontali sotto la griglia degli altoparlanti.
  - a questo punto potete allontanare il pezzo di plastica dal cruscotto della moto.
  - sganciate il cavo elettrico dell'interruttore dei fari fendinebbia (allentando le alette verso l'esterno).
  - posizionare il pezzo alla dx della moto appoggiandolo di lato alla carena (il pezzo è sempre agganciato allo strumento (benzina e temperatura olio).
- Se volete toglierlo del tutto svitate anche le tre viti a croce che lo reggono.

#### 4) smontaggio quadro strumenti combinato

- svitate i 4 dadi che reggono lo strumento combinato che potrete quindi allontanare dal suo alloggiamento.

#### Contagiri

- due bulloni reggono il contagiri nel suo alloggiamento
- svitateli e lo strumento scorrerà in avanti
- sfilate i due supporti in gomma che reggono le lampadine di illuminazione del contagiri

#### Tachimetro

- svitate i due bulloni che reggono il contagiri nel suo alloggiamento
- sganciate il cavo di azzeramento del km parziale tirandolo (con un po' di forza) verso l'esterno.
- attenti a non perdere il pezzetto di plastica bianca... che secondo me non serve a una pipia (imho)
- svitate le due viti a croce che reggono il supporto dove si infilava il cavo sopra descritto.
- togliete questo supporto e lo strumento scorrerà in avanti.
- sfilate i due supporti in gomma che reggono le lampadine di illuminazione.

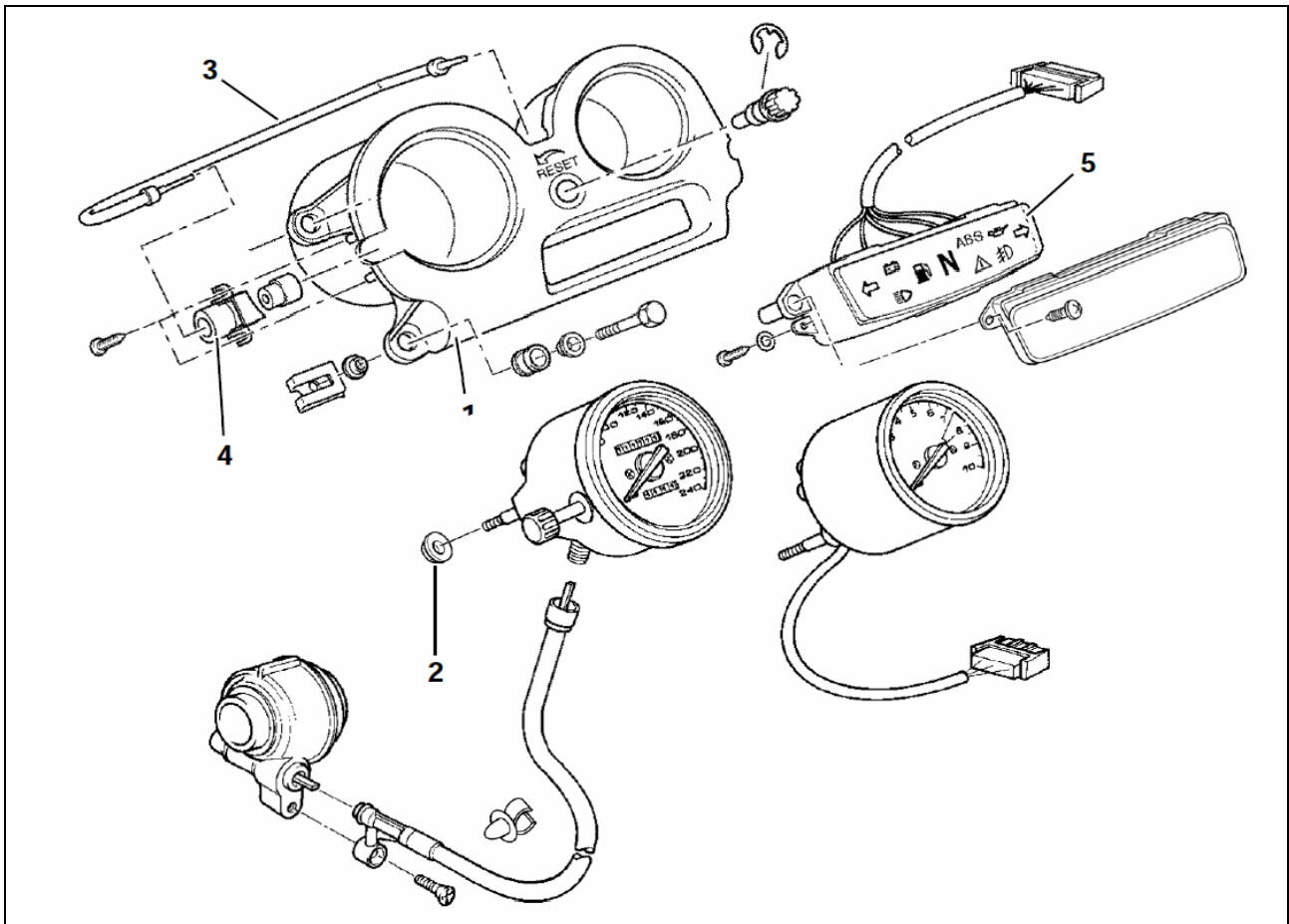
Cambiate le lampadine e accertatevi che funzionino correttamente prima di rimontare il tutto.

**PS** Per reinfilare i supporti di gomma delle lampadine al suo interno **DOVETE** ungere la parte finale del supporto con un po' di olio di vaselina o silicone, altrimenti non riuscirete ad inserirli correttamente nella sede dello strumento.

**Ezio51      22/11/2005      R1150RT 2001**

Ho tratto alcune informazioni dal CD del manuale d'officina:

Dati Tecnici 62 Strumenti	R 1150 RT
<b>Strumento combinato</b>	
Costruzione tachimetro	meccanico
Rapporto comando tachimetro	l = 2,6
Costruzione contagiri	elettronico
Ritorno indicatori di direzione	manuale
Illuminazione strumenti	A 12V 1,7W
<b>Spie</b>	
Indicatori di direzione	A 14V 3,0W
Abbagliante	A 14V 3,0W
Faro fendinebbia	A 12V 1,7W
Minimo	A 12V 1,7W
Pressione olio	A 12V 1,7W
Spia alimentazione	A 12V 1,7W
Indicatore livello carburante	A 12V 1,7W
Spia ABS	A 12V 1,7W
Spia di avvertenza generale (brake failure)	A 14V 3,0W



Per smontare il contagiri il manuale d'officina R1150RT non è molto chiaro, comunque dice:

### Smontaggio/montaggio dello strumento combinato

- Portare in alto il parabrezza.
- Disinserire l'accensione.
- Smontare la sella.
- Smontare la parte laterale sinistra del rivestimento.
- Scollegare e isolare il cavo di massa dalla batteria.
- Svitare il coperchio del dispositivo di regolazione parabrezza e spingerlo verso l'alto.
- Smontare la copertura interna del rivestimento.
- [Radio] Smontare l'altoparlante sinistro.
- [Radio] Allentare l'altoparlante destro.
- Svitare il flessibile del tachimetro.
- Svitare lo strumento combinato (1) e sfilarlo dall'alto dall'alloggiamento.
- Staccare i connettori.
- Il montaggio va effettuato nella sequenza inversa.

### Scomposizione/assemblaggio dello strumento combinato

- Svitare il fissaggio strumenti (2).
- Svitare dal tachimetro l'alberino di azzeramento (3) del contachilometri parziale.
- Svitare l'adattatore (4) dell'alberino di azzeramento.
- Estrarre l'illuminazione strumenti.
- Smontare l'unità di controllo spie (5).
- Assemblaggio nella sequenza inversa.

**3v.sani 10/12/2005 R1150RT**

Ho appena provveduto alla sostituzione del tachimetro difettoso della mia R1150RT. Volevo anche sostituire una lampadina del contagiri ma, dopo aver svitato i due dadi sul retro, non riesco ad estrarlo in alcun modo, sembra incollato! Come posso fare?

**Nitto 10/12/2005 R1150RT**

E' successa la stessa cosa anche a me. Alcuni mesi fa volevo sostituire la lampadina bruciata del contagiri; apro tutto, svito i due dadi ed il contagiri non si muove di un millimetro (lasciai perdere). Al primo tagliando feci sostituire la lampadina alla concessionaria ma non mi preoccupai di chiedere informazioni.

Neanche un mese fa, preso dalla smania di cambiare le lampadine agli strumenti per metterle azzurre (esperimento poi fallito), riapro il tutto ricordandomi del problema passato al contagiri.

Ebbene, svitati i due dadi, il contagiri è venuto via come se niente fosse..... che ti devo dire?

Piuttosto quanto hai pagato il tachimetro ?

**3v.sani 12/12/2005 R1150RT**

Il tachimetro l'ho pagato 40 Euro su Ebay. Il contagiri, dopo un weekend di bagni di svitol, è ancora lì "bello inchiodato". Credo che rinuncerò all'estrazione.

**3v.sani 16/12/2005 R1150RT**

Sono riuscito ad estrarre il contagiri!!! E' bastato scaldare per bene, con un normalissimo phon, la gomma fusa attorno al vetro dello strumento e spingere con forza sui perni posteriori.

**jiango70 17/02/2008 R1150RT**

Se volete cambiare le lampadine nel contagiri e nel contachilometri, nel caso di una RT come la mia, fate così come ho fatto io:

- cavare il parabrezza
- svitare le viti e sfilare verso l'alto la parte nera del cruscotto
- svitare le viti e il pommello registrazione faro
- tirare verso in dietro la parte del cruscotto quella predisposta per le casse
- svitare le viti del contagiri e contachilometri
- svitare il filo contachilometri
- il blocco con il contagiri e il contachilometri lo tirate verso il manubrio.
- sfilate il contachilometri, ci sono due dadi chiave da 10 sotto di esso, dovrebbe venire via bene.
- svitate anche quelle del contagiri e sfilatelo. Se probabilmente quello non viene via, scaldate con un asciugacapelli o con pistola termoriscaldante vedrete che poi viene.
- sfilate le lampadine e sostituitele, due nel contagiri e due nel contachilometri. Sono infilate a pressione basta tirare, tirate la gomma grigia dove sono inseriti i fili quello è il portalampada.

Io le avevo messe blu, poi per cambiare le ho messe rosse, comprate in un autoricambi.

Erano un po' più piccole ma vanno bene lo stesso, al limite allargate un po' i contatti delle lampadine.



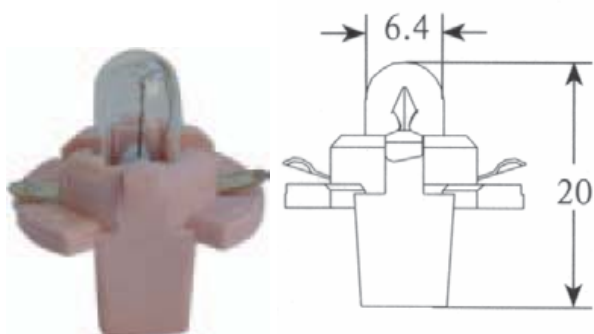


**greenmanalishi**      **11/03/2008**      **R1150GS '01 + TUONO 1000R '07**

L'attacco è del tipo T7 ma pare non si trovino lampadine o led colorati con tale innesto.  
In alternativa va bene l'innesto T5 più piccolo, bisogna solo allargare un po' le 2 lamelle perchè possa far contatto con il portalampada.

**Ezio51**      **22/03/2008**      **R1150RT '01**

L'attacco T7 di vetro è quasi introvabile in rete. La marca Tungram fa una lampada per cruscotto con portalampada in plastica, dentro c'è la nostra lampadina.



L'attacco T5 di vetro invece è più facile trovarlo in commercio, per esempio la marca Tungram.

