

REGOLAZIONE DELLA POSIZIONE DEL PARABREZZA DELLA R1150RT

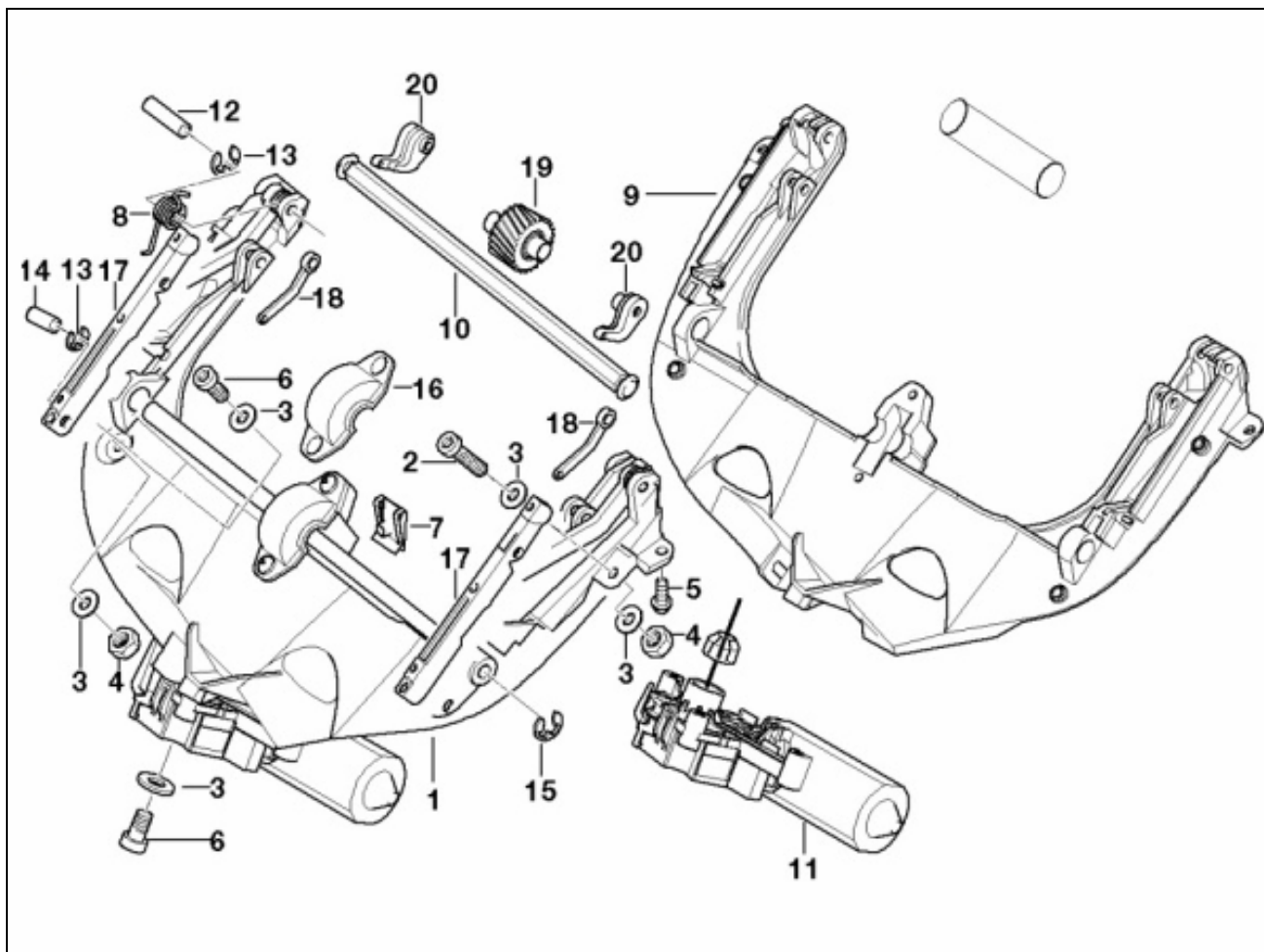
Bandit 22-08-2006 **R1150RT 2003**

Da quando ho preso l'RT usata c'è sempre stato questo difetto:
la linea del parabrezza non copia la carenatura.

C'è possibilità di regolarlo in qualche modo?



Allego l'esploso affinché possa aiutare.



Hellon2wheels 22-08-2006 **R1150RT aquamint 2002**

In quella posizione della foto è abbassato al massimo o è in una posizione intermedia ?

Bandit 22-08-2006 **R1150RT 2003**

E' il minimo, altrimenti tocca la carenatura.

Alessandro S 22-08-2006 R1200RT ex R1150RT

Sembra un disallineamento dovuto un errato posizionamento della barra 10, insieme al suo ingranaggio 19, quando l'interruttore di finecorsa in chiusura parabrezza fa fermare il motore.

Si può rimetterlo a posto ma devi smontare il parabrezza, la copertura del cruscotto e mettere a nudo il cinematismo di regolazione.

Dopodiché, con il motorino regolato al finecorsa di completo abbassamento del parabrezza, bisogna smontare il particolare 16 e far ruotare di uno o due denti l'ingranaggio 19. In modo che il finecorsa avvenga esattamente con il plexi parallelo alla linea delle plastiche nere.

Più facile a farsi che a dirsi, l'unica rognà è che devi svitare un bel po' di viti per togliere le sovrastrutture del cruscotto.

Cmq sicuro che è stato per qualche ragione smontato e.....rimontato piuttosto a casaccio.

Bandit 23-08-2006 R1150RT 2003

Pensi che il tizio da cui l'ho presa abbia fatto un mega botto? Lui mi aveva garantito che non c'era stato alcun incidente, anche se secondo me una volta gli è almeno caduta ...

Comunque grazie, forse avendo già smontato il cruscotto per riverniciare la mascherina macchiata con la benzina, ci sono andato abbastanza vicino.

Alessandro S 22-08-2006 R1200RT ex R1150RT

Non è detto, magari ci sono stati altri problemi. Ad esempio sostituzione del motorino.

Se ha fatto il botto ci saranno anche altri segni indicatori, non so, riverniciatura della parte alta della carena, oppure la sostituzione (in questo caso si può vedere l'anno di fabbricazione della stessa, che è stampigliato dietro).

Mi sembra di capire che non solo il plexi rimane disallineato ma se continui con il pulsante in down il motorino continua a girare, segno che il sistema non è ancora arrivato a toccare il fine corsa elettrico, che sta nel motore. Magari si è rotto proprio quello.

Bandit 23-08-2006 R1150RT 2003

Esattamente, se continuo tocco la carenatura.

Data l'inclinazione, quando lo abbasso devo stare attento a fermarmi almeno 1cm prima altrimenti rischio di toccare anche con le vibrazioni.

Ora sono più fiducioso in una soluzione del problema ... al max questo week-end mi metto all'opera

Hellon2wheels 23-08-2006 R1150RT aquamint 2002

Il fatto che il tuo parabrezza rimanga sollevato rispetto al cruscotto non è detto sia conseguenza di un sinistro : ho verificato l'andamento del parabrezza sulla mia e guardandolo di lato si nota che l'andamento del plexiglas durante lo spostamento non è esattamente lineare ma segue un andamento concavo.

Nel tuo caso (a mio modesto parere) sembra che sia stato regolato male l'accoppiamento tra l'ingranaggio che muove il plexiglas e quello del motorino.

Bandit 28-08-2006 R1150RT 2003

Niente da fare ... Ho paura che il problema sia un po' più complicato.

Una volta smontato il parabrezza ed il carter nero che copre tutto l'ambaradan, ho svitato la cuffia 16 che tiene in posizione l'ingranaggio 19.

Ho cercato di sfilare l'asse 10, ma non ci sono riuscito, in compenso ho scoperto per caso che, una volta tolta la cuffia dell'ingranaggio, questo non rimane in sede ed è facile

farlo scavalcare sul pignone del motorino.

In questo modo ho potuto ruotare di uno SCATTO l'asse 10 semplicemente tirando i bracci del parabrezza!

Purtroppo avendo l'ingranaggio un passo molto grande, (mi pare di aver capito che tutta l'escursione viene fatta usando circa 1/4 dei denti), uno scatto fa alzare il parabrezza di 2-3 cm!!

Inoltre questa regolazione di offset non risolverebbe il problema anche se ci fosse stata una vite con una regolazione più fine.

E' come se TUTTO l'ambaradan sia stato montato storto!

Altri suggerimenti? ... porca trota!

Alessandro S **28-08-2006** **R1200RT ex R1150RT**

Ma hai prima di tutto portato il motorino in posizione di fine corsa inferiore? Cioè quella posizione nella quale anche continuando a premere il comando down il motorino cessa di girare?

Bandit **28-08-2006** **R1150RT 2003**

Si. Senza il parabrezza sono riuscito ad arrivare al finecorsa inferiore.

Dalla prova che ho fatto mi pare di aver capito che il finecorsa è nel meccanismo del motorino.

Riassumendo, sono arrivato al finecorsa inferiore ed ho tirato i bracci per far scavallare l'ingranaggio. Risultato il parabrezza rimaneva sollevato 2-3 cm nella posizione di riposo.

Alessandro S **28-08-2006** **R1200RT ex R1150RT**

Stai dicendo che tra un dente e l'altro c'è una così grande differenza di posizione?

Tieni conto che nella mia quando il plexiglas era a finecorsa inferiore non toccava comunque i gommini di arresto, restava appena sollevato.

KappaElleTi **28-08-2006** **R1150RT**

Idem sulla mia.

Bandit **28-08-2006** **R1150RT 2003**

Nel mio caso c'era molto più spazio, diciamo due dita.

Io credo che abbia scavallato un dente perché ho sentito un solo clak tirando i bracci e non c'era la possibilità di fare scatti più piccoli.

L'ingranaggio è fatto di grossi dentoni inclinati (elicoidali?) e non è utilizzato per tutta la sua circonferenza come è facilmente intuibile, dato che la rotazione massima del parabrezza è di 45-50°.

Direi che con tre-quattro denti si fa tutta l'escursione.

Mi sto orientando alla regolazione (se possibile) di tutto l'ambaradan. ... se avete idee....

Ezio51 **30-08-2006** **R1150RT 2001**

Difficile dare idee su un dispositivo che è nascosto e non si vede.

L'ho visto poche volte e ricordo che mi era sembrato semplice e facile da regolare.

Dovrei smontare tutta la carena e il muso per vedere bene come funziona sulla mia mukka.... preferisco rimandare alla prossima occasione.

Comunque nella mia il plexi quando va a finecorsa inferiore tocca bene i due gommini di arresto.

Max60 **30-08-2006** **R1150RT**

..... anche sulla mia il plexiglas quando va a finecorsa inferiore tocca bene i due gommini di arresto.

Bandit **31-08-2006** **R1150RT 2003**

Io purtroppo tocco prima la carenatura dei due gommini
Comunque per dare una occhiata basta togliere il parabrezza (4 viti) più il carter nero (6 viti) .
Ezio quando ti capita e ti viene in mente qualche idea ...

Bandit **09-02-2007** **R1150RT 2003**

Mi si è sgranato l'ingranaggio – help!

Ebbene sì, oggi sono due anni che stiamo insieme e mi ha fatto il suo regalino ... l'ingranaggio per alzare il parabrezza si è rovinato ed il parabrezza non si alza più.

Poiché sono sempre gli stessi denti a funzionare, dovrei girare l'ingranaggio sull'asse esagonale.

Ho smontato tutto (non chiedetemi come ho fatto ...) ma non ci riesco.



Questo è il pezzo appena smontato, non riesco a sfilare l'asse esagonale ... mi sa che non ce la faccio per domani mattina ...



Sto provando a battere lateralmente con un martelletto ma non si sposta di un micron! Porca trota!

Themau 09-02-2007 R1200GS

Secondo me è incollato dai due lati dove si nota il rigonfiamento del supporto.
Prova a fare gradatamente leva e vedere se tende a cedere, alle brutte lo rincolli.

Bandit 09-02-2007 R1150RT 2003

Ci sono riuscito! E' stata dura, mi sono fatto un cacciaspine al tornio e battendo forte sono riuscito a sfilare l'asse, fra poco mando una fotina.

Come nell'ETK! ... mo tocca rimontare ...

Dato che ci sono provo anche a risolvere il problema dell'anno scorso.



Alessandro S 09-02-2007 R1200RT ex R1150RT

Credo che ti convenga sostituire l'ingranaggio, tieni conto della rotazione su tutto l'arco di funzionamento, che probabilmente coinvolgerà il dente usurato, pur se in altra posizione del parabrezza. Poi devi risincronizzare il finecorsa del motorino con la posizione del cinematismo. Mi pare di ricordare ci sia una freccia di riscontro sullo stesso ingranaggio.

Bandit 09-02-2007 R1150RT 2003

L'ingranaggio lavora per un po' meno di metà della circonferenza, quindi per adesso lo giro di 180° e con calma me ne procuro un altro.
Sull'ingranaggio c'è un puntino che non so a cosa serve. Domani controllo meglio se c'è una freccia.

Per la sincronizzazione ho provato a farla al banco con un alimentatore esterno sentendo il click del finecorsa, ovviamente ho sbagliato qualche cosa (forse mi sono confuso sul senso di rotazione) quindi l'ho rifatta con tutto il sistema montato sulla moto.

Dato che i due braccetti laterali che stanno sulla barra erano praticamente bloccati sulla barra stessa, ho provveduto a limare un po' l'interno dei braccetti e le estremità della barra.

Battendo con il cacciaspine ho ammaccato un po' le due estremità della barra che ho provveduto a ritornire e carteggiarne i bordi.

In questo modo ora il sistema può essere smontato agevolmente sulla moto, e le rondelle seeger fanno il loro lavoro di contenimento.

Naturalmente ho pulito tutto e provveduto ad ingrassare i movimenti ...

Rimane da capire come sia possibile che un paio di denti siano saltati ...

La vite senza fine del motorino una volta inserita in sede non ha gioco.

Io sono uno che il parabrezza lo usa in continuazione, almeno 15-20 azionamenti al giorno.

Alessandro S 10-02-2007 R1200RT ex R1150RT

Il fatto dei denti saltati può essere riconducibile anche alla spinta dell'aria sul parabrezza e alle scosse del mezzo, a causa di buche stradali ecc. che si ripercuotono inerzialmente allo stesso modo dell'aria ma in modo impulsivo.

Con l'uso della moto si nota che il parabrezza prende sempre più gioco, che è quello che si crea in quell'accoppiamento. Ecco un'altra buona ragione per pensare alla sostituzione dell'ingranaggio.

Il puntino sull'ingranaggio dovrebbe servire per centrare la sincronizzazione dei fine corsa, in modo tale che il motore si spenga prima che il parabrezza arrivi al blocco meccanico inferiore e superiore. Non in tutte le moto le posizioni di fine corsa del parabrezza sono identiche tra loro, alcune arrivano a poggiare il plexiglas sui gommini, altre si fermano appena prima, e questo credo dipenda dall'accoppiamento tra la ruota dentata in plastica e la sede poligonale interna (inserto metallico) che accetta il perno passante.

Bandit 10-02-2007 R1150RT 2003

Giustissimo, inoltre avendo anche il parabrezza maggiorato, il tutto è maggiormente sotto sforzo.

Però mi domandavo se ci fosse un difetto tecnico o di progettazione.

Guardando la vite senza fine del motorino (in ottone credo) il cui grasso era in fondo alla gola dell'elica e dal tipo di rottura (è saltata la cresta di un paio di denti), mi pare di intuire che il fianco del dente dell'ingranaggio è sfruttato per 1/3 della sua altezza... anche meno, ecco anche perché è facile far scavallare in dente una volta tolta la cuffia antipolvere.

Se ci fosse stato un accoppiamento più "ampio" sia la pressione dell'aria, che sul parabrezza dell'RT è davvero grande, sia le vibrazioni si sarebbero scaricate su una superficie maggiore.

Alessandro S 10-02-2007 R1200RT ex R1150RT

Giustissimo. Già il sistema è così così per quel che riguarda le forze di pressoflessione generate aerodinamicamente sulla superficie originaria del plexi, se poi la aumentiamo.....

Alessandro S 10-02-2007 R1200RT ex R1150RT

Nella nuova RT1200 non esiste l'ingranaggio singolo come ricambio.

Bandit 11-02-2007 R1150RT 2003

E' incluso con tutta la barra? Hai un estratto dell'ETK del 1200?

Bandit 11-02-2007 R1150RT 2003

Ho fatto una modifica per aumentare l'inclinazione di tutto il sistema rispetto al telaio della moto.

Così ho attenuato il problema del disallineamento del parabrezza rispetto alla carenatura e l'interferenza con quest'ultima che si aveva nella posizione di minimo.

Ho inserito un paio di spessori sotto il telaio e rigirata la flangetta filettata (di ottone) che serve per fissare la copertura in plastica.

Il sistema funziona ma...sono aumentati i giochi del parabrezza. Forse la causa è nel fatto che avevo limato LEGGERMENTE (ma proprio poco avrò tolto 1/10 mm) i fori dei braccetti che si innestano sulla barra esagonale.



Quindi credo che farò una modifica (se c'è spazio): un paio di fori filettati sulle due estremità della barra esagonale per metterci una vite che possa spingere una rondella appositamente sagomata, sui due braccetti. Ovviamente così facendo le due rondelle seeger non servono più.

Mi sa che la love story ... continua... speriamo che non diventi una telenovela ...

Bandit 13-02-2007 R1150RT 2003

Ho fatto la modifica. Ho tornito la barra filettata accorciandola in modo che le due estremità non sporgessero dai braccetti una volta montati.

Ho filettato le due estremità ed ho bloccato il tutto con viti da 4 e rondelle a fare frizione. Ovviamente frenafilette. Non avevo molto tempo quindi ho messo un po' di frenafilette anche sulle rondelle per aumentarne l'attrito con il braccetto.

Andrebbe scelto un altro materiale o interposto un qualche cosa di gommoso e sottile.

I giochi comunque sono diminuiti ma rimangono quelli del mozzo dell'ingranaggio.

Anche lì ci sarebbe da fare un'altra modifica. Forare le due estremità del mozzo ed infilarci una spina /vite che si innesta nella barra esagonale. Ma qui bisogna essere più precisi e dovrò farlo fare a qualcuno dotato di macchine più robuste di quelle che ho io. A quel punto il sistema diventerebbe un blocco rigido ma che si può smontare facilmente senza prenderlo a martellate.

Vabbè ci ho provato ...



Alessandro S **14-02-2007** **R1200RT ex R1150RT**

Se i perni entrano per interferenza sulla barra esagonale basta dilatarli riscaldandoli leggermente prima di inserirli. Anche a 50-60° nel forno di casa per 10 minuti.

Bandit **14-02-2007** **R1150RT 2003**

Giusto, non ci avevo pensato. Quindi anche per levarli.

Tra l'altro i braccetti sono d'alluminio e la barra esagonale è d'acciaio.

marcomangano **14-02-2007** **R1150RT**

Un gentile automobilista mi ha sbattuto a terra la moto parcheggiata regolarmente ed il parabrezza ha sbattuto sul bordo del marciapiede, e fortunatamente si è rotto soltanto un attacco del telaio di plastica del parabrezza stesso.

Ho dovuto sostituire sul mio RT il telaio di plastica che regge tutto il sistema del parabrezza.

Nel rimontare il tutto ho comprato nuovi i perni 20 sia destro che sinistro in quanto ritengo siano monouso. Infatti quelli nuovi hanno un diametro esagonale minore e devono essere battuti per entrare nella sede dell'asse.

Ritorna tutto come nuovo senza il minimo gioco. Ne vale la pena.

Ezio51 **14-02-2007** **R1150RT 2001**

Un diametro esagonale? Quello che si può misurare con la squadra tonda?

marcomangano **14-02-2007** **R1150RT**

Giusto... avrei dovuto dire " il diametro della circonferenza circoscritta nell'esagono ".

L'arrotino 02-05-2007 RT

Non funziona più la vetrata elettrica!! Panico, sono circa pronto per la partenza ma... non funziona più la vetrata elettrica! Dove guardo?

Ezio51 02-05-2007 R1150RT 2001

Se è una R1150RT del 2001 c'è il fusibile F1 da 4 Ampères (il primo a sinistra) che protegge anche il motorino del parabrezza. Ma la tua è del 98....

F1 protegge strumento combinato (spie, contagiri), attenuazione indicatori, regolazione parabrezza.

L'arrotino 02-05-2007 R1100RT '98

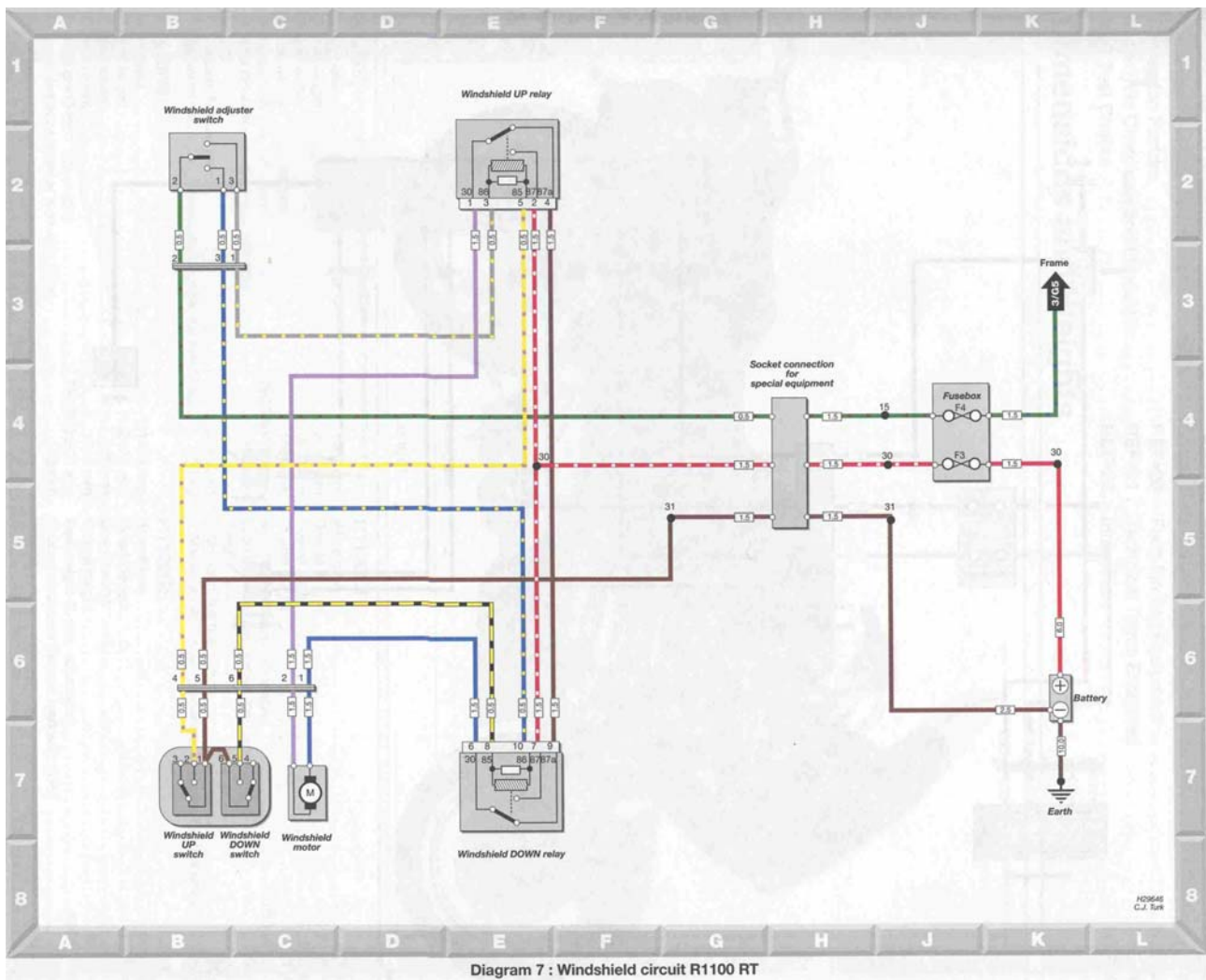
No sorry è del 98. Ma i fusibili non son fusi...

Ezio51 02-05-2007 R1150RT 2001

E allora bisogna smontare il vetro e il cappello sopra il cruscotto per vedere cosa è successo sotto.

Magari è solo una famigerata fascetta che ha tagliato il cavetto di comando nella zona del manubrio a sinistra.

Il circuito elettrico dedicato speciale per il parabrezza R1100RT:



claudiotrab 03-05-2007 K1200LT

Attenzione, non è da escludere che se il fusibile è ok e il comando avviene, possa essere sgranato l'ingranaggio che trasmette il moto ai due bracci sui quali è montato il parabrezza.

Come già segnalato da GS1200 se il meccanismo ha lavorato a fatica x un po' di tempo è probabile che il piccolo riduttore, che è di plasticaccia, si sia rovinato.

Avevo già verificato il problema nella mia un paio di anni fa.

Bandit 03-05-2007 R1150RT 2003

Se è sgranato l'ingranaggio si deve sentire che gira e slitta sui denti della vite senza fine del motore ... il classico rumore "TLOK TLOK TLOK" con il parabrezza che tenta di alzarsi ma inesorabilmente viene richiamato dalle molle sulla battuta inferiore... almeno è quello che è successo a me.

L'arrotino 05-05-2007 R1100RT '98

Ho mosso il filo al manubrio, il pacco di fili che viene dal comando sx, ed è partito....smontato e controllato... era proprio una famigerata fascetta che aveva tagliato un filo!